

The reproduction, distribution and utilization of this drawing as well as the communication of its contents to others without explicit authorization is prohibited. Offenders will be held liable for the payment of damages. All rights reserved in the event of the grant of a patent, utility model or design patent.

Weitergabe sowie Vervielfaeltigung dieser Zeichnung, Verwertung und Mitteilung des Inhalts sind verboten, soweit nicht ausdru cklich gestattet. Zuwiderhandlung verpflichtet zu Schadenersatz. Alle Rechte fuer den Fall der Patent-, Gebrauchsmuster- oder Geschmaeksmustereintragung vorbehalten.

A

B

C

D

E

F

A

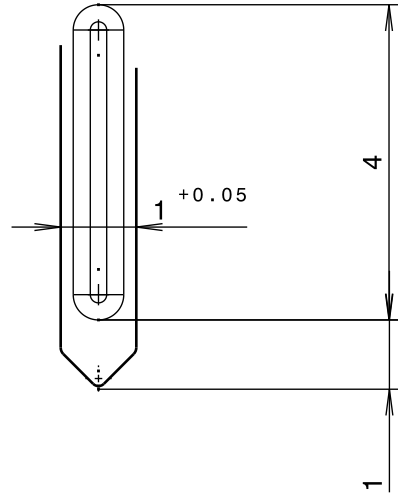
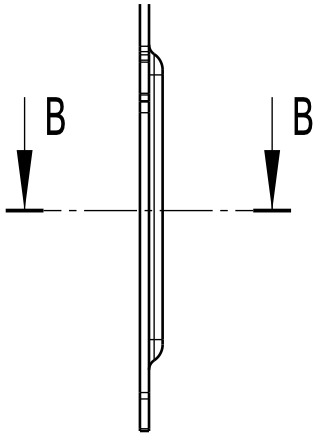
B

C

D

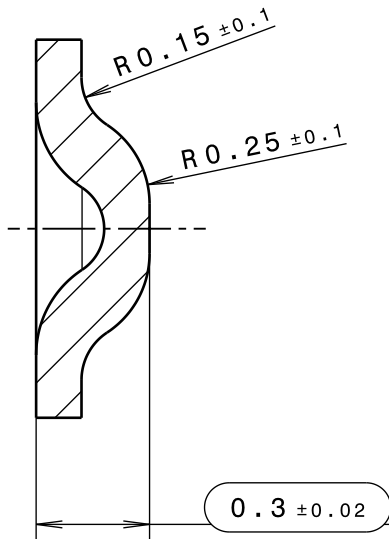
E

F



B - B

M 50:1



.
.
.
.
00	.	.	08.08.12	KSCh	.

Index rev.	Anzahl qty.	Mitteilung document no.	Datum date	Name name	Aenderung modification
---------------	----------------	----------------------------	---------------	--------------	---------------------------

- ⊙ Tolerierung nach / tolerancing according to DIN ISO 8015
- ⊙ Allgemeintoleranzen nach / general tolerances according to DIN ISO 2768 - ...
- ⊙ Kunststoffteile nach / plastic parts according to DIN 16901 - ...
- ⊙ Elastomerteile nach / elastomer parts according to DIN 7715
- ⊙ Form- u. Lagetoleranzen nach / geometrical tolerances according to DIN ISO 1101

- ⬡ Konstruktionsmasz / design dimension
- ⬢ Funktionsmerkmal / KC (key characteristics)
- ⬣ CPK-Merkmal / SC (significant characteristics)
- (A) DmbA-Merkmal / CC (critical characteristics)

Masze in Millimeter. Fehlende Masze sind dem 3D-Modell zu entnehmen.
Schnitte und Einzelheiten nur mit relevanten Koerperkanten dargestellt.

Dimensions in millimeters. Missing dimensions have been taken from the 3D-CAD-Model.
Sections and details may not show all outlines.

Die Unterscheidung der vorgenannten Masze ist allein technisch bedingt.
Saemtliche Maszangaben sind im Sinne einer Beschaffenheitsgarantie in gleicher Weise verbindlich.

The differentiation of the aforementioned dimensions is only dermied by technical items. In the sense of a condition warranty all dimensions are binding in the same manner.

Werkstoff, Abmessung / material, dimension		CAD-System / cad system		Datum / date	Name / name
.		CATIA V5		Bearb. / drawn	08.08.12
Oberflaechenbehandlung, Beschaffenheit / surface		Gewicht / weight		Gepr. / appd.	.
.		.		Maszstab / scale	
Benennung / description		.		.	
Lötpin Kontaktgeber MX		.		.	
.		.		.	

verwendet fuer / used for	Kunde / customer	Kd.-Teile-Nr. / customer part no.	Zeichnungs-Nr. / drawing no.
.	.	.	VS-52018 page 02
ZF Friedrichshafen AG Electronic Systems Cherrystrasse D-91275 Auerbach/Opf.		Dokumentation / documentation	Blatt / sheet . von / of .
.		Ersatz fuer / replacement for	Format / format A4